

GRUPPE 3 Section	Gewicht Weight Approx. ≈ kg	Abmessungen ≈ mm Dimensions ≈ mm		Form Style	WERKSTOFF Material	GEWINDE- GRÖSSE Thread Size		BESTELL- NUMMER Part Number Type
		d	L			IG	AG	



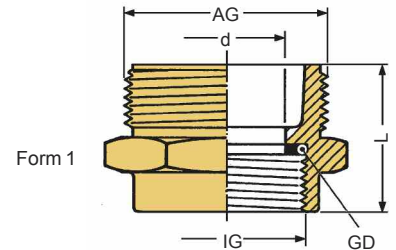
TECHNISCHE ÄNDERUNGEN VORBEHALTEN · NACHDRUCK UND KOPIEN NUR MIT UNSEREM EINVERSTÄNDNIS · Specifications subject to change without notice · Copyright ELAFLEX

0,05	13	22	1	Messing — brass	G 1/2"	G 1/2"	RS 1/2 x 1/2
0,06	13	23	2		G 1/2"	G 3/4"	RS 1/2 x 3/4
0,07	18	24	1		G 3/4"	G 3/4"	RS 3/4 x 3/4
0,08	18	22	1		G 3/4"	G 1"	RS 3/4 x 1
0,09	18	30	2		G 1"	G 3/4"	RS 1 x 3/4
0,08	24	28	1		G 1"	G 1"	RS 1 x 1
0,12	25	29	1		G 1"	G 1 1/4"	RS 1 x 1 1/4 mit Öse / with log
0,23	23	26	1		G 1"	G 1 1/2"	RS 1 x 1 1/2
0,10	24	32	3		G 1 1/4"	G 1"	RS 1 1/4 x 1
0,15	32	29	1		G 1 1/4"	G 1 1/4"	RS 1 1/4 x 1 1/4
0,19	32	35	4		G 1 1/4"	G 1 1/2"	RS 1 1/4 x 1 1/2
0,31	32	30	7		G 1 1/4"	G 2"	RS 1 1/4 x 2
0,25	24	38	2		G 1 1/2"	G 1"	RS 1 1/2 x 1
0,23	32	38	2		G 1 1/2"	G 1 1/4"	RS 1 1/2 x 1 1/4
0,25	38	40	1		G 1 1/2"	G 1 1/2"	RS 1 1/2 x 1 1/2
0,31	38	34	4		G 1 1/2"	G 2"	RS 1 1/2 x 2
0,43	38	46	7		G 1 1/2"	G 2 1/2"	RS 1 1/2 x 2 1/2
0,32	32	41	2		G 2"	G 1 1/4"	RS 2 x 1 1/4
0,30	38	43	3		G 2"	G 1 1/2"	RS 2 x 1 1/2
0,37	48	44	1		G 2"	G 2"	RS 2 x 2
0,52	48	40	4		G 2"	G 2 1/2"	RS 2 x 2 1/2
0,50	48	43	4		G 2"	G 3"	RS 2 x 3
0,56	38	45	2		G 2 1/2"	G 1 1/2"	RS 2 1/2 x 1 1/2
0,50	48	40	6		G 2 1/2"	G 2"	RS 2 1/2 x 2
0,64	63	46	5		G 2 1/2"	G 2 1/2"	RS 2 1/2 x 2 1/2
0,51	65	33	5		G 2 1/2"	G 3"	RS 2 1/2 x 3
0,70	48	53	3		G 3"	G 2"	RS 3 x 2
0,82	63	51	5		G 3"	G 2 1/2"	RS 3 x 2 1/2
0,78	76	52	2		G 3"	G 3"	RS 3 x 3
0,87	76	30	4		G 3"	G 4"	RS 3 x 4
2,50	76	72	7		G 3"	5 1/2" *)	RS 3 x 5 1/2
1,00	76	51	3		G 4"	G 3"	RS 4 x 3
1,87	76	61	3		G 4"	G 4"	RS 4 x 4
3,53	100	88	6	G 4"	5 1/2" *)	RS 4 x 5 1/2	
0,89	76	72	6	Aluminium	G 3"	5 1/2" *)	RS 3 x 5 1/2 Al
1,45	100	88	6	aluminium	G 4"	5 1/2" *)	RS 4 x 5 1/2 Al

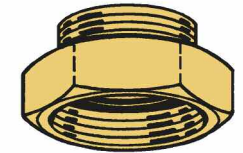
Reduzierstücke Type **RS**, einerseits mit Rohr-Innengewinde mit einliegender Gewindedichtung GD aus Polyurethan, andererseits mit Rohr-Außengewinde, flachdichtend mit stirnseitiger Dichtfläche. (G = DIN ISO 228). --- Die Gewindelängen entsprechen den Mindestlängen der jeweiligen Gewindenorm und Gewindegröße.

Female/male reducers type **RS**, one end female pipe thread with captive seal **GD** of polyurethane, other end male pipe thread, with flat sealing surfaces. (G = thread acc. to DIN ISO 228 / BSP parallel). --- The thread lengths are acc. to the minimum lengths of the thread standards and sizes.

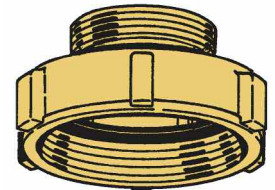
Type RS



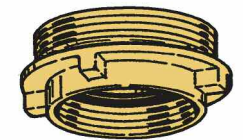
Form 1



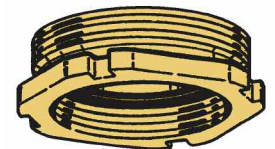
Form 2



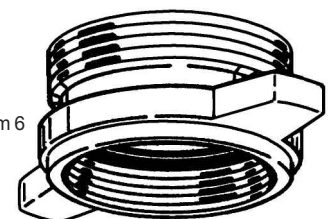
Form 3



Form 4



Form 5



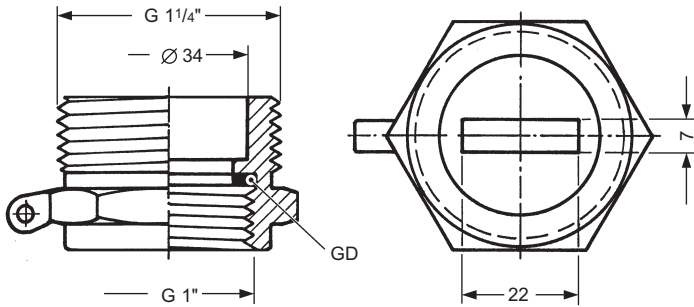
Form 6

Eisenbahn - Kesselwagengewinde nach DIN 6602 (alte DIN 11)

*) Thread for rail tankers according to DIN 6602 (old DIN 11)

Reduzierstücke RS

FEMALE / MALE REDUCER RS

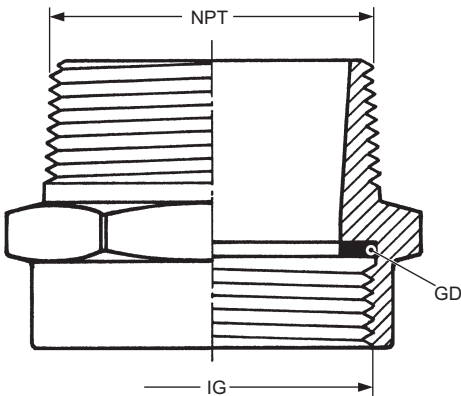


Peilrohrverschraubung **RS 1 x 1 1/4\"** PRV:

Reduzierstück wie **Type RS**, Pressmessing mit Gewindedichtung GD. **Zusätzlich Blindboden mit Schlitz** zum Einführen eines Peilstabes.

Dip tube fitting **RS 1 x 1 1/4\"** PRV:

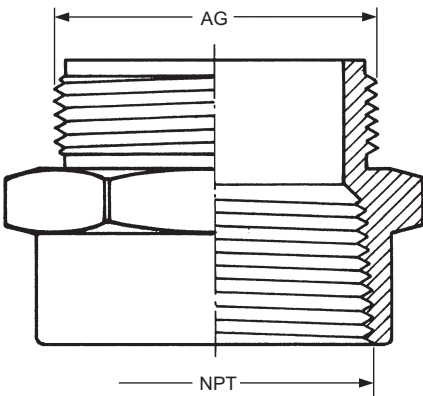
Reducer like **type RS** of hot stamped brass with captive thread seal GD of polyurethane. **Additional with counter floor and slot** for dip tube.



Reduzierstücke wie **Type RS** - einerseits **Rohr-Innengewinde IG** nach DIN ISO 228 mit Gewindedichtung GD aus Polyurethan. - **Andererseits** konisches, amerikanisches **NPT-Außengewinde** ohne Dichtfläche (im Gewinde dichtend) - aus Messing oder Stahl.

Reducer like **type RS** - **one end female pipe thread** according to DIN ISO 228 with captive polyurethane thread seal - **Other end tapered, American male NPT thread**, no sealing surface (thread sealing) - of brass or steel.

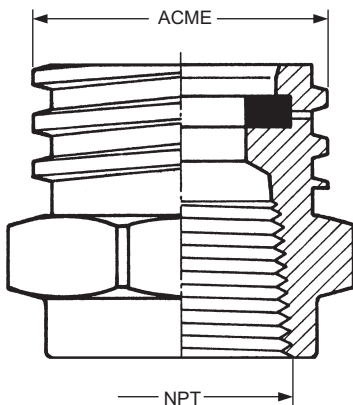
- RS G 2\" x 2\" NPT**
- RS G 2 1/2\" x 2 1/2\" NPT**
- RS G 3\" x 3\" NPT**
- RS G 4\" x 4\" NPT**



Reduzierstücke wie **Type RS**, jedoch **einerseits** konisches, amerikanisches **NPT-Innengewinde** ohne Dichtung, **andererseits Rohr-Außengewinde AG** nach DIN ISO 228, flachdichtend mit stirnseitiger Dichtfläche - aus Messing oder Stahl -

Reducer like **type RS**, but **one end tapered, American female NPT thread**, no seal. **Other end male pipe thread** according to DIN ISO 228, with flat sealing surface - of brass or steel.

- RS 2\" NPT x G 2\"**
- RS 2 1/2\" NPT x G 2\"**
- RS 2 1/2\" NPT x G 3\"**
- RS 3\" NPT x G 3\"**



Reduzierstücke für Flüssiggas-Armaturen - aus Messing oder Stahl - einerseits konisches, amerikanisches NPT-Innengewinde nach ANSI B 2.1 ohne Dichtung, andererseits ACME-Außengewinde nach ASA B 1.5, mit eingekammerter Flachdichtung.

Reducer for **LPG fittings** of brass or steel. One end tapered American female NPT thread according to ANSI B 2.1, no seal (thread sealing). Other end male ACME thread acc. to ASA B - 1.5, with captive seal.

- RS 3/4\" NPT x 1 3/4\" ACME**
- RS 1 1/4\" NPT x 2 1/4\" ACME**
- RS 2\" NPT x 3 1/4\" ACME**