

TECHNISCHE ÄNDERUNGEN VORBEHALTEN · NACHDRUCK UND KOPIEN NUR MIT UNSEREM EINVERSTÄNDNIS · Specifications subject to change without notice · Copyright ELAFLEX

GRUPPE 3 Section	GE- WICHT	GRÖSSE DN		WERKSTOFFE	GEWINDE/ KUPPLUNG	BESTELL- NUMMER
	Weight Approx. ≈ kg	Size DN mm	in.	Materials	Thread / Coupling AG / K	Part Number Type
	2,90	50	2"	Messing GD 5½" = NBR ¹⁾ — brass GD 5½" = NBR ¹⁾	G 2	KWZ 2"
	2,95	80	3"		G 3	KWZ 3"
	2,85	100	4"		G 4	KWZ 4"
	1,05	50	2"	Aluminium GD 5½" = NBR ¹⁾ — aluminium GD 5½" = NBR ¹⁾	G 2	(KWZ 2" Al)
	0,96	80	3"		G 3	KWZ 3" Al
	0,97	100	4"		G 4	KWZ 4" Al
	2,60	50	2"	Edelstahl 1.4401 GD 5½" = PTFE — stainless steel AISI 316 GD 5½" = PTFE	G 2	KWZ 2" SS
	2,55	80	3"		G 3	KWZ 3" SS
	2,40	100	4"		G 4	KWZ 4" SS
<p>1) Sonderdichtungen GD 5½" aus CSM, Polyurethan, FKM oder Thermopac siehe umseitig. Special seals GD 5½" of CSM, polyurethane, FKM or Thermopac see overleaf.</p> <p>2) Sonderausführung KWZ mit Rundgewinde-Schlauchanschluss nach DIN 405 siehe umseitig. Special type KWZ with hose connection with knuckle thread acc. to DIN 405 see overleaf.</p>						
	3,26	50	2"	Messing GD 5½" = NBR ¹⁾ GD = Polyurethan — brass GD 5½" = NBR ¹⁾ GD = polyurethane	VK 50	KWZ x VK 50
	3,70	80	3"		VK 80	KWZ x VK 80
	3,95	100	4"		VK 100	KWZ x VK 100
	1,22	80	3"	Aluminium aluminium	VK 80 Al	KWZ x VK 80 Al
	2,91	50	2"	Edelstahl 1.4401 GD 5½" / GD = PTFE — stainless steel AISI 316 GD 5½" / GD = PTFE	VK 50 SS	KWZ x VK 50 SS
	3,28	80	3"		VK 80 SS	KWZ x VK 80 SS
	3,55	100	4"		VK 100 SS	KWZ x VK 100 SS
	3,63	50	2"	Messing GD 5½" / KD = NBR ¹⁾ GD = Polyurethan — brass GD 5½" / KD = NBR ¹⁾ GD = polyurethane	MK 50	KWZ x MK 50-45°
	4,50	80	3"		MK 80	KWZ x MK 80-32°
	5,60	100	4"		MK 100	KWZ x MK 100
	1,55	80	3"	Aluminium aluminium	MK 80 Al	KWZ x MK 80 Al
	3,29	50	2"	Edelstahl 1.4401 GD 5½" / GD = PTFE KD = CSM — stainless steel AISI 316 GD 5½" / GD = PTFE KD = CSM	MK 50 SS	KWZ x MK 50-45° SS ³⁾
	4,0	80	3"		MK 80 SS	KWZ x MK 80-45° SS ³⁾
	5,15	100	4"		MK 100 SS	KWZ x MK 100 SS ³⁾
<p>Lange Sonderausführung mit Standardhebel umseitig. 3) Long special type with standard lever see overleaf.</p>						
	3,53	50	2"	Messing GD 5½" / KD = NBR ¹⁾ GD = Polyurethan — brass GD 5½" / KD = NBR ¹⁾ GD = polyurethane	Storz C	KWZ x Storz C
	4,11	80	3"		Storz B	KWZ x Storz B
	5,05	100	4"		Storz A	KWZ x Storz A
	1,32	50	2"	Aluminium GD 5½" / KD = NBR ¹⁾ GD = Polyurethan — aluminium GD 5½" / KD = NBR ¹⁾ GD = polyurethane	Storz C Al	KWZ x Storz C Al
	1,36	80	3"		Storz B Al	KWZ x Storz B Al
	1,88	100	4"		Storz A Al	KWZ x Storz A Al
	3,25	50	2"	Edelstahl 1.4401 GD 5½" / GD = PTFE KD = FKM — stainless steel AISI 316 GD 5½" / GD = PTFE KD = FKM	Storz C SS	KWZ x Storz C SS
	4,15	80	3"		Storz B SS	KWZ x Storz B SS
	4,70	100	4"		Storz A SS	KWZ x Storz A SS



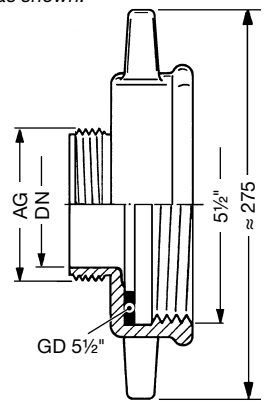
Kesselwagen-Zwischenstücke Type **KWZ**, einerseits Eisenbahn-Kesselwagengewinde 5½" nach DIN 3799/DIN 26017 mit einliegender Dichtung GD 5½" lt. Tabelle, andererseits Schlauchanschluss wie abgebildet.

Rail car adapter type **KWZ**, one end with rail car thread 5½", (Whitworth/DIN 3799/DIN 26017) with captive seal GD 5½", other end hose connection as shown.

KWZ

mit Außengewinde nach DIN EN ISO 228 mit stirnseitiger Dichtfläche²⁾

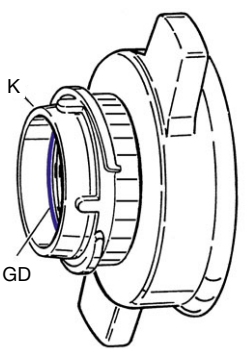
with ext. pipe thread acc. to EN ISO 228 (BSP parallel) with flat sealing surface²⁾



KWZ - VK

mit VK-Kupplung nach DIN EN 14420-6

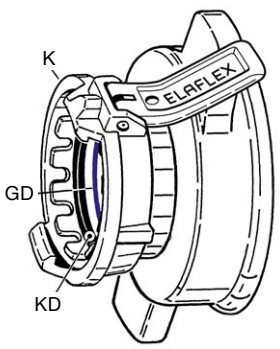
with VK coupling acc. to EN 14420-6



KWZ - MK

mit MK-Kupplung nach DIN EN 14420-6, kurze Ausführung

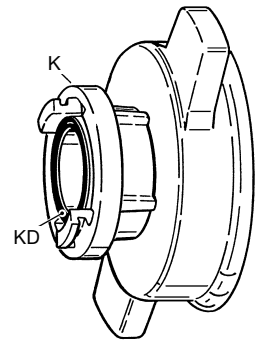
with MK coupling acc. to EN 14420-6, short type

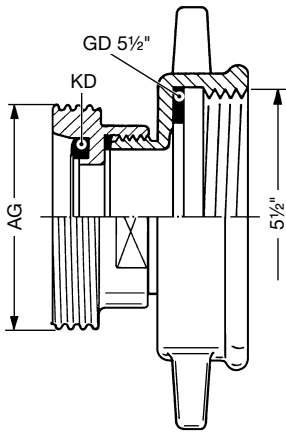


KWZ - Storz

mit Storz-Festkupplung nach DIN

with Storz coupling according to DIN





Type KWZ-SS

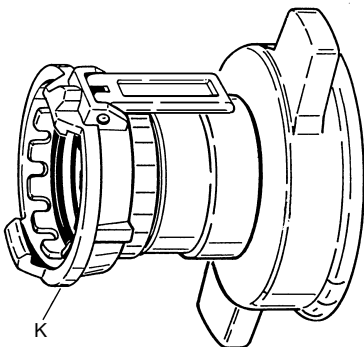
Kesselwagen-Zwischenstücke Type **KWZ-SS** wie umseitig beschrieben, jedoch in **Sonderausführung mit Rundgewinde** n. DIN 405, aus Edelstahl. Mit eingelegter Kupplungsdichtung **KD** aus FKM. Dichtung **GD 5 1/2"** aus FKM oder nach Wunsch.

*Rail car adapters type **KWZ-SS** as described overleaf, **special design with knuckle thread** according to DIN 405 in stainless steel. With captive coupling seal **KD** of FKM. **GD 5 1/2"** seal of FKM or as requested.*

GEWINDE Thread Size AG	BESTELLNUMMER Part Number Type
Rd 78 x 1/6	KWZ x 78 SS *)
Rd 95 x 1/6	(KWZ x 95 SS)
Rd 110 x 1/4	(KWZ x 110 SS)
Rd 130 x 1/4	(KWZ x 130 SS)

*) Gehört nach DIN 14555 zur Standardausrüstung von Gefahrgut-Gerätewagen der Feuerwehr.

*) According to DIN 14555 this is standard on fire brigade trucks for handling dangerous goods.

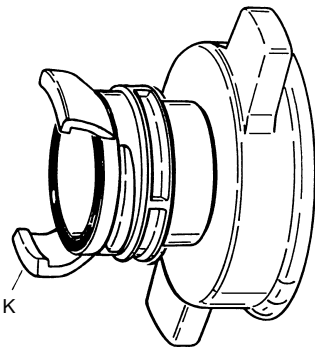


Type LKWZ-MK ... SS

Kesselwagen-Zwischenstücke Type **LKWZ-MK** aus Edelstahl, wie umseitig beschrieben, jedoch in **verlängerter Sonderausführung**, so dass sich der Standardhebel der MK-Kupplung ganz umklappen und arretieren läßt.

*Rail car adapters type **LKWZ-MK** of stainless steel, as described overleaf, but **extended special type** allowing standard lever of MK coupling to be entirely folded back and arrested.*

KUPPLUNG Coupling K	BESTELLNUMMER Part Number Type
MK 50 SS	LKWZ x MK 50 SS
MK 80 SS	LKWZ x MK 80 SS
MK 100 SS	LKWZ x MK 100 SS



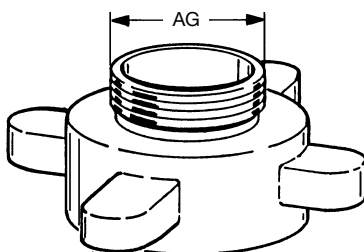
Type KWZ-Guillemin

Kesselwagen-Zwischenstücke Type **KWZ** aus Messing, Aluminium oder Edelstahl, mit aufgedichteter Guillemin-Kupplung nach DIN EN 14420-8 mit Arretierung und einliegender Kupplungsdichtung **KD** aus NBR. Gewindedichtung **GD** aus Polyurethan. Andere Dichtungswerkstoffe siehe Seite 387.

*Rail car adapters type **KWZ** in brass, aluminium or stainless steel, with sealed-on Guillemin coupling according to EN 14420-8 with arrest and captive coupling seal **KD** of NBR and thread seal **GD** of polyurethane. Other sealing material see page 387.*

KUPPLUNG Coupling K	BESTELLNUMMER Part Number Type
GK 80	KWZ x GK 80
GK 100	KWZ x GK 100
GK 80 Al	KWZ x GK 80 Al
GK 100 Al	KWZ x GK 100 Al
GK 80 SS	KWZ x GK 80 SS
GK 100 SS	KWZ x GK 100 SS

Kleinere KWZ-Typen Smaller KWZ types



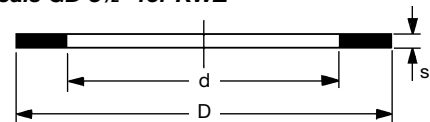
Kesselwagen-Zwischenstücke wie umseitig beschrieben, jedoch in Sonderausführung für alte Eisenbahn-Kesselwagen mit kleinerem Auslaufstutzen:

DN 50 = 3/4" nach DIN 6602 (alte DIN 11) (äuß. Ø 82,5 mm) AG = 2"
DN 80 = 4/2" nach DIN 6602 (alte DIN 11) (äuß. Ø 114,3 mm) AG = 3"

Rail car adapters as described overleaf, but special type for old rail cars with smaller outlets:

DN 50 (2") = 3/4" according to old DIN 11 (OD 82,5 mm) AG = 2"
DN 80 (3") = 4/2" according to old DIN 11 (OD 114,3 mm) AG = 3"

Sonderdichtungen GD 5 1/2" für KWZ Special Seals GD 5 1/2" for KWZ



WERKSTOFFE Materials	ABMESSUNGEN Dimensions			BESTELLNUMMER Part Number Type
	D	d	s	
NBR	140	102	6	PD 5 1/2"
CSM	140	102	5	HYD 140 / 102
Polyurethan/PU	140	102	3	VD 140 / 102
FKM/FKM	140	102	3	ViD 140 / 102
PTFE	140	102	3	TD 140 / 102
Thermopac/HBD	140	102	3	HBD 140 / 102