

GRUPPE	GE- WICHT	AUSFÜHRUNG WERKSTOFFE	SCHLAUCH- ANSCHLUSS	BESTELL- NUMMER
5	Weight Approx.	Construction Details Materials	Hose Inlet Thread Type + Size	Part Number
Section	≈ kg	Specification	G	Type



TECHNISCHE ÄNDERUNGEN VORBEHALTEN · NACHDRUCK UND KOPIEN NUR MIT UNSEREM EINVERSTÄNDNIS · Specifications subject to change without notice · Copyright ELAFLEX

2,6	Vollschlauch-Ausführung mit Rückschlagventil. Gehäuse Aluminium, Innenteile Edelstahl, PEEK und Delrin. Schalthebel, LeverAssist® (3-Stufen-Aufhaltehilfe) und Bügel aus glasfaserverstärktem PA, Leichtgang-Drehgelenk aus beschichtetem Aluminium, Protektoren aus TPU rot oder schwarz, Dichtungen PU / NBR. Vollständig buntmetallfrei. Mit konischem Feinsieb 160my aus Edelstahl / PA. <b>Zapfrohr-Verbindung durch Schraubgewinde (SIC).</b> Zapfrohre sind separat zu bestellen. Entspricht den Anforderungen der JIG.	R 1½" AG 1½" BSP male	ZVF 50 JET.1 SIC ZVF 50 AVGAS.1 SIC
2,6		R 2" AG 2" BSP male	ZVF 50 JET.2 SIC ZVF 50 AVGAS.2 SIC
2,6		R 1½" IG 1½" BSP female	ZVF 50 JET.3 SIC ZVF 50 AVGAS.3 SIC
2,5	<i>Wet hose type with check valve. Body of aluminium, inner parts stainless steel, PEEK and acetal resin. Lever, LeverAssist® (3-speed lever aid) and guard of reinforced polyamide, easy rotating swivel of coated aluminium, protectors of TPU red or black, seals polyurethane and NBR. Completely free of non-ferrous metals. With conical 100 mesh strainer of stainless steel.</i>	R 2" IG 2" BSP female	ZVF 50 JET.4 SIC ZVF 50 AVGAS.4 SIC
2,6	<i>Screw-In-Connection (SIC) for spouts. Spouts to be ordered separately. In alignment with the requirements of the JIG document.</i>	1½" NPT IG 1½" NPT female	ZVF 50 JET.5 SIC ZVF 50 AVGAS.5 SIC
2,5		2" NPT IG 2" NPT female	ZVF 50 JET.7 SIC ZVF 50 AVGAS.7 SIC

Zusatz-Bestellnummern · Additional Type Numbers			
-	Leerschlauchausführung ohne Rückschlagventil – Rücksaugen möglich. <i>Without check valve, suitable for defuelling or gravity flow (dry hose delivery).</i>	Option	... L
-	Mit integriertem Schauglas im Gehäuse. <i>With integrated sight glass in nozzle body.</i>	Option	... SG
0,26	Aluminium Zapfrohr, Schraubverbindung (SIC) <i>Aluminium spout, Screw-In-Connection (SIC)</i>	DN 19 OD 25 f. 100 Ltr./Min.	ER 494
0,20		DN 32 OD 38 f. 250 Ltr./Min.	ER 495
0,27		DN 38 OD 44 f. 400 Ltr./Min.	ER 583
0,28		JET A1 nach/to SAE AS 1852 f. 400 Ltr./Min.	ER 587 JET
0,70	Rücksaugerohr (elektr. leitendes Flexrohr 32 mm ID) aus NBR, mit Saugsieb 600 my (EK 367) und Protektor. <b>Direkte Anbringung an 2" IG des Zapfventil-Gehäuses.</b> Nur für ZVF 50 in Leerschlauchausführung 'L'.	Länge length 600 mm	SRG 32-600 ZVF 50
1,00	Defuelling spout (conductive NBR rubber spout) with flat strainer 25 mesh (EK 367) and protector. <b>Direct attachment to 2" female thread of nozzle body.</b> Only for ZVF 50 ... 'L'.	Länge length 1200 mm	SRG 32-1200 ZVF 50
0,08	Gummikappen-Garnitur aus NBR mit Knotenkette, S-Haken und Zugfeder aus Messing. <i>Dust cap assembly. Cap NBR, chain and spring brass and bronze.</i>	für for ER 494	GKG 19 ER
0,10		für for ER 495	GKG 32
0,10		für for ER 583	GKG 38
0,10		für for ER 587 JET	GKG 38-J
0,15	Erdungskabel-Garnitur. Schwere Krokodilklemme aus Pressmessing mit Klinkenstecker. Kabel nichtrostend mit Kunststoffmantel. <i>Ground cable assembly with solid heavy brass clamp and bolt. Wire non-corrosive with plastic coating.</i>	Länge length 1200 mm	EKG 1200
0,20		Länge length 2000 mm	EKG 2000

Flugzeug-Zapfventil, nicht automatisch, zur Oberflügelbetankung mit JET- und AVGAS-Flugtreibstoffen bis zu 400 Ltr./Minute (höhere Durchflussraten möglich). Nennweite DN 50. Max. Betriebsdruck 10 bar. Temperaturbereich -40°C bis +55°C.  
**Mit Schraubverbindung für Zapfrohre.**

*Manual aviation fuelling nozzle for overwing service. For AVGAS and JET fuels. Flowrate up to 400 ltr. / min. (85 IGM – higher flowrates are possible). Size DN 50. Max. Working Pressure 10 bar (140 psi). Temperature range -40°C up to +55°C.*  
**With Screw-In-Connection for spouts.**

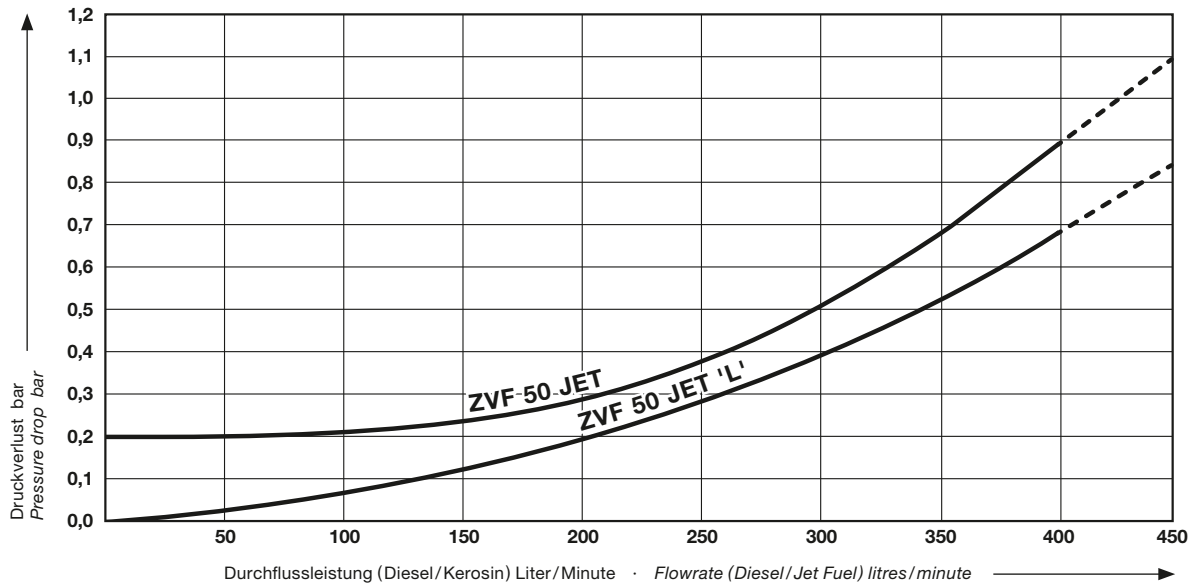


# Leistungs- vergleich

ZVF 50

## Flow Chart

ZVF 50

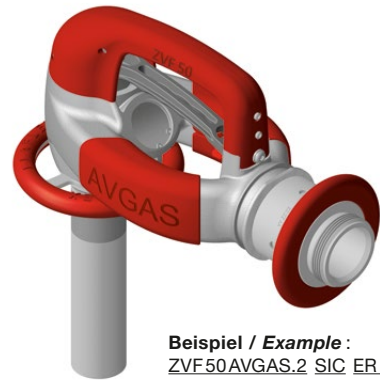


## Bestellnummern- Aufbau

### Part Number Breakdown



Option : Schauglas / Sight Glass



Beispiel / Example :  
ZVF50AVGAS.2 SIC ER 495

Beispiel / Example :  
ZVF50JET.4 PTL SG ER587JETPTL

Ausführung <i>Body</i>	Schlauch- Anschluss <i>Hose Inlet</i>	Auslaufrohr- Anschluss <i>Spout Connection</i>	L-Type <i>L-Type</i>	Schauglas <i>Sight Glass</i>	Auslaufrohr <i>Spout</i>	Gummi- Kappen- Garnitur <i>Dust Cap Assembly</i>	Erdungs- Kabel- Garnitur <i>Ground Cable Assembly</i>
ZVF 50 JET (schwarz/black)	R 1½" AG 1½" BSP male = .1	Schraub- verbindung Screw-In- Connection = SIC	Standard = [-]	Ohne None = [-]	DN 19 für/for SIC = ER 494	Ohne None = [-]	Ohne None = [-]
ZVF 50 AVGAS (rot/red)	R 2" AG 2" BSP male = .2			Mit With = SG	DN 19 für/for PTL = ER 494 PTL	GKG 19 ER = GKG 19 ER	EKG 1200 = EKG 1200
ZVF 50 UL (grün/green)	R 1½" IG 1½" BSP female = .3	Schnell-Steck- verbindung Push-Twist- Lock = PTL	L-Type auch für Rücksaugung geeignet <i>L-Type also suitable for defuelling = L</i>		DN 32 für/for SIC = ER 495	GKG 32 = GKG 32	EKG 2000 = EKG 2000
	R 2" IG 2" BSP female = .4				DN 32 für/for PTL = ER 495 PTL	GKG 38 = GKG 38	
	1½" NPT IG 1½" NPT female = .5				DN 38 für/for SIC = ER 583	GKG 38-J = GKG 38-J	
	2" NPT IG 2" NPT female = .7				DN 38 für/for PTL = ER 583 PTL		
	1¼" NPT IG 1¼" NPT female = .10				JET, OD 68x28 für/for SIC = ER 587 JET		
			JET, OD 68x28 für/for PTL = ER 587 JET PTL				
			Flexrohrgarnitur L 600 <i>Flex spout assembly L 600</i> = SRG 600 ZVF 50				
			Flexrohrgarnitur L 1200 <i>Flex spout assembly L 1200</i> = SRG 1200 ZVF 50				
			ohne Auslaufrohr <i>without spout</i> = [-]				

[-] keine Nennung in Bestellbezeichnung  
left blank in order number

GRUPPE	GE- WICHT	AUSFÜHRUNG WERKSTOFFE	SCHLAUCH- ANSCHLUSS	BESTELL- NUMMER
5	Weight Approx.	Construction Details Materials	Hose Inlet Thread Type + Size	Part Number
Section	≈ kg	Specification	G	Type



TECHNISCHE ÄNDERUNGEN VORBEHALTEN · NACHDRUCK UND KOPIEN NUR MIT UNSEREM EINVERSTÄNDNIS · Specifications subject to change without notice · Copyright ELAFLEX

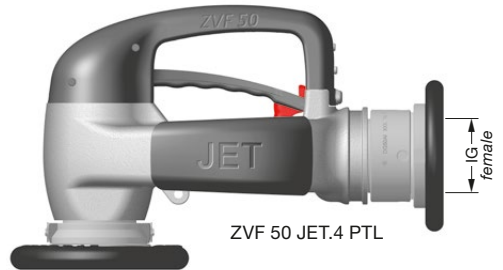
2,6	Vollschlauch-Ausführung mit Rückschlagventil. Gehäuse Aluminium, Innenteile Edelstahl, PEEK und Delrin. Schalthebel, LeverAssist® (3-Stufen-Aufhaltehilfe) und Bügel aus glasfaserverstärktem PA, Leichtgang-Drehgelenk aus beschichtetem Aluminium, Protektoren aus TPU rot oder schwarz, Dichtungen PU / NBR. Vollständig buntmetallfrei. Mit konischem Feinsieb 160my aus Edelstahl / PA.	R 1½" AG 1½" BSP male	ZVF 50 JET.1 PTL ZVF 50 AVGAS.1 PTL
2,6	—	R 2" AG 2" BSP male	ZVF 50 JET.2 PTL ZVF 50 AVGAS.2 PTL
2,6	<b>Zapfrohr-Verbindung durch Schnell-Steckverbindung (PTL).</b> Zapfrohre sind separat zu bestellen. Entspricht den Anforderungen der JIG.	R 1½" IG 1½" BSP female	ZVF 50 JET.3 PTL ZVF 50 AVGAS.3 PTL
2,5	<i>Wet hose type with check valve. Body of aluminium, inner parts stainless steel, PEEK and acetal resin. Lever, LeverAssist® (3-speed lever aid) and guard of reinforced polyamide, easy rotating swivel of coated aluminium, protectors of TPU red or black, seals polyurethane and NBR. Completely free of non-ferrous metals. With conical 100 mesh strainer of stainless steel.</i>	R 2" IG 2" BSP female	ZVF 50 JET.4 PTL ZVF 50 AVGAS.4 PTL
2,6	<b>Push-Twist-Lock-Connection (PTL) for spouts.</b> Spouts to be ordered separately. In alignment with the requirements of the JIG document.	1½" NPT IG 1½" NPT female	ZVF 50 JET.5 PTL ZVF 50 AVGAS.5 PTL
2,5	—	2" NPT IG 2" NPT female	ZVF 50 JET.7 PTL ZVF 50 AVGAS.7 PTL

**Zusatz-Bestellnummern · Additional Type Numbers**

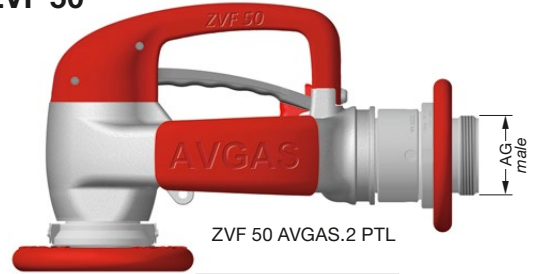
—	Leerschlauchausführung ohne Rückschlagventil – Rücksaugen möglich. <i>Without check valve, suitable for defuelling or gravity flow (dry hose delivery).</i>	Option	... L
—	Mit integriertem Schauglas im Gehäuse. <i>With integrated sight glass in nozzle body.</i>	Option	... SG
0,45	Aluminium Zapfrohr, Schnell-Steckverbindung (PTL) <i>Aluminium spout, Push-Twist-Lock Connection (PTL)</i>	DN 19 OD 25 f. 100 Ltr./Min.	ER 494 PTL
0,39		DN 32 OD 38 f. 250 Ltr./Min.	ER 495 PTL
0,46		DN 38 OD 44 f. 400 Ltr./Min.	ER 583 PTL
0,47		JET A1 nach/to SAE AS 1852 f. 400 Ltr./Min.	ER 587 JET PTL
0,70	Rücksaugerohr (elektr. leitendes Flexrohr 32 mm ID) aus NBR, mit Saugsieb 600 my (EK 367) und Protektor. <b>Direkte Anbringung an 2" IG des Zapfventil-Gehäuses.</b> Nur für ZVF 50 in Leerschlauchausführung 'L'.	Länge length 600 mm	SRG 32-600 ZVF 50
1,00	<i>Defuelling spout (conductive NBR rubber spout) with flat strainer 25 mesh (EK 367) and protector. Direct attachment to 2" female thread of nozzle body. Only for ZVF 50 ... 'L'.</i>	Länge length 1200 mm	SRG 32-1200 ZVF 50
0,08	Gummikappen-Garnitur aus NBR mit Knotenkette, S-Haken und Zugfeder aus Messing. <i>Dust cap assembly. Cap NBR, chain and spring brass and bronze.</i>	für for ER 494 PTL	GKG 19 ER
0,10		für for ER 495 PTL	GKG 32
0,10		für for ER 583 PTL	GKG 38
0,10		für for ER 587 JET PTL	GKG 38-J
0,15	Erdungskabel-Garnitur. Schwere Krokodilklemme aus Pressmessing mit Klinkenstecker. Kabel nichtrostend mit Kunststoffmantel. <i>Ground cable assembly with solid heavy brass clamp and bolt. Wire non-corrosive with plastic coating.</i>	Länge length 1200 mm	EKG 1200
0,20		Länge length 2000 mm	EKG 2000

Flugzeug-Zapfventil, nicht automatisch, zur Oberflügelbetankung mit JET- und AVGAS-Flugtreibstoffen bis zu 400 Ltr./Minute (höhere Durchflussraten möglich). Nennweite DN 50. Max. Betriebsdruck 10 bar. Temperaturbereich -40°C bis +55°C.  
**Mit Schnell-Steckverbindung für Zapfrohre.**

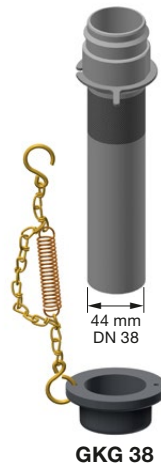
*Manual aviation fuelling nozzle for overwing service. For AVGAS and JET fuels. Flowrate up to 400 ltr. / min. (85 IGM – higher flowrates are possible). Size DN 50. Max. Working Pressure 10 bar (140 psi). Temperature range -40°C up to +55°C.*  
**With Push-Twist-Lock spout connection.**



**ZVF 50**



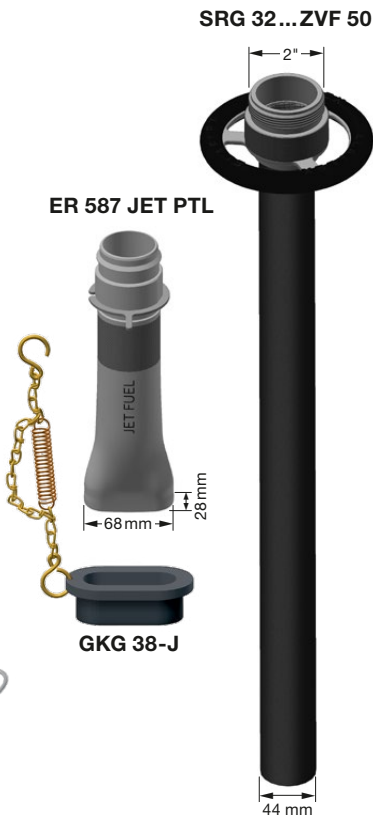
**ER 583 PTL**



**GKG 38**



**EKG**



**ER 587 JET PTL**

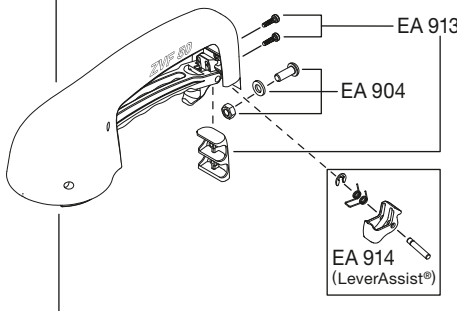
**GKG 38-J**

# Ersatzteile ZVF 50 · Spare Parts ZVF 50

- 1) Gehäuse nicht als Ersatzteil lieferbar
- 2) Option zu EG 944 :  
Schauglas mit Stützscheibe
- 3) 'L'-Type (Leerschlauch-Version)  
ohne EK 413 und EF 411

- 1) Body not available as spare part
- 2) Option to EG 944 :  
sight glass with washer
- 3) 'L'-Type (dry hose version)  
without EK 413 and EF 411

**EA 909**  
schwarz · black (f. JET)  
rot · red (f. AVGAS)  
grün · green (f. UL)



## Drehgelenke · Swivels

DG 50.1 AI	(R 1½" AG) (1½" BSP male)
DG 50.2 AI	(R 2" AG) (2" BSP male)
DG 50.3 AI	(R 1½" IG) (1½" BSP female)
DG 50.4 AI	(R 2" IG) (2" BSP female)
DG 50.5 AI	(1½" NPT IG) (1½" NPT female)
DG 50.7 AI	(2" NPT IG) (2" NPT female)
DG 50.10 AI	(1¼" NPT IG) (1¼" NPT female)

EC 907

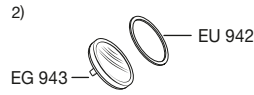
EU 908

EO 901 NBR

R 2" IG  
2" BSP fem.

VD 60/49

ES 418.1



EG 944

EO 348

EC 941

EF 411 <sup>3)</sup>

EK 413 <sup>3)</sup>

VD 60/49

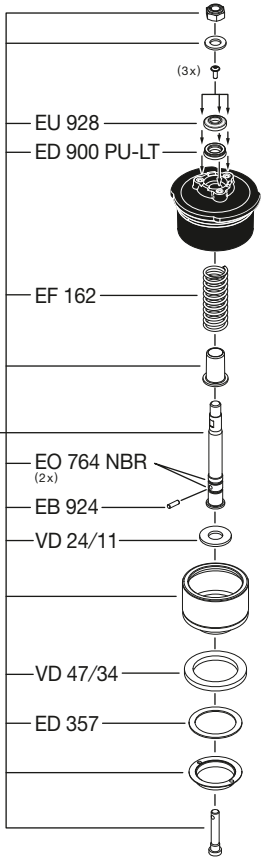
EK 903  
schwarz · black (f. JET)  
rot · red (f. AVGAS)

EK 946  
schwarz · black (f. JET)  
rot · red (f. AVGAS)  
grün · green (f. UL)  
Set links + rechts  
Set left + right

JET

AVGAS

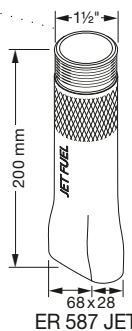
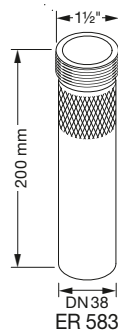
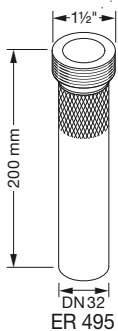
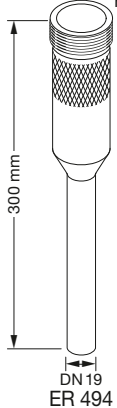
EA 921



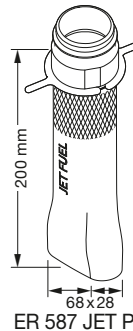
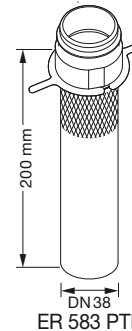
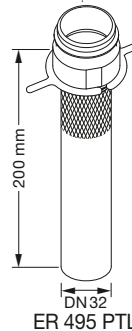
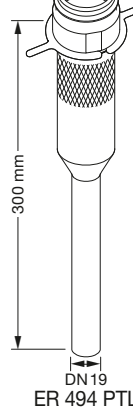
EA 951  
schwarz · black  
(f. JET)  
rot · red  
(f. AVGAS)

EK 953  
schwarz · black  
(f. JET)  
rot · red (f. AVGAS)

VD 48/39



VD 48/39



EA 951 PTL  
schwarz · black  
(f. JET)  
rot · red  
(f. AVGAS)

EK 953  
schwarz · black  
(f. JET)  
rot · red  
(f. AVGAS)

EO 955 Vi