

GRUPPE	AUSFÜHRUNG WERKSTOFFE	ROHR-GRÖSSE	GEWICHT	SCHLAUCH-ANSCHLUSS	BESTELL-NUMMER
5	Construction Details Materials	Spout Size	Weight	Hose Inlet Size	Part Number
Section	Specification	mm	≈ kg	G	Type



STANDARD-AUSFÜHRUNG:
Mit Rückschlagventil für Vollschlauchbetrieb, 3-Stufen-Aufhalteraste zur Einhandbedienung, Schnellschlusssystem mit automatischer Druckschlagdämpfung (braucht nicht einjustiert zu werden).

Mit Kunststoff-Schauglas (nicht geeignet für alkoholhaltige Medien). Gehäuse und Rohr aus Aluminium, Innenteile aus Edelstahl rostfrei und Delrin, Schlauchanschluss 'DG' aus Messing, Faltenbalg und Flachdichtungen aus Polyurethan, O-Ring aus NBR.

STANDARD SPECIFICATION:
With check valve for wet hose delivery, 3-position latch, plastic sight glass (not suitable for alcoholic containing media), dual poppet design. Dash pot for slow shockless closure.

Body and spout: aluminum, inner parts: stainless steel and acetal resin, hose inlet 'DG': brass, seals: nitrile and polyurethane.

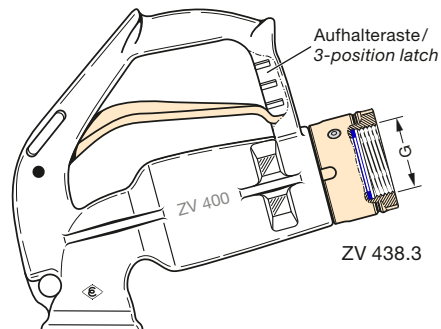
ID = 32 OD = 38 (1 1/2")	2,8	drehbar swivel	G 1 1/2 AG 1 1/2" BSP male	ZV 432.1
	2,5	fest fixed	G 1 1/2 AG 1 1/2" BSP male	ZV 432.1 F
	2,6	drehbar swivel	G 1 1/2 IG 1 1/2" BSP fem.	ZV 432.3
	2,4	fest fixed	G 1 1/2 IG 1 1/2" BSP fem.	ZV 432.3 F
ID = 38 OD = 44 (1 1/2")	2,8	drehbar swivel	G 1 1/2 AG 1 1/2" BSP male	ZV 438.1
	2,5	fest fixed	G 1 1/2 AG 1 1/2" BSP male	ZV 438.1 F
	2,8	drehbar swivel	G 2 AG 2" BSP male	ZV 438.2
	2,5	fest fixed	G 2 AG 2" BSP male	ZV 438.2 F
	2,6	drehbar swivel	G 1 1/2 IG 1 1/2" BSP fem.	ZV 438.3
	2,4	fest fixed	G 1 1/2 IG 1 1/2" BSP fem.	ZV 438.3 F
ID = 50 OD = 56 (2")	3,0	drehbar swivel	G 2 AG 2" BSP male	ZV 550.2
	2,7	fest fixed	G 2 AG 2" BSP male	ZV 550.2 F
	2,7	fest fixed	G 2 IG 2" BSP fem.	ZV 550.4 F

Hochleistungs-Zapfventile mit festem Rohr, ohne automatische Abschaltung, für Diesel, Heizöl EL, Gasöl, Petroleum. Max. Betriebsdruck 10 bar.

ZV 400

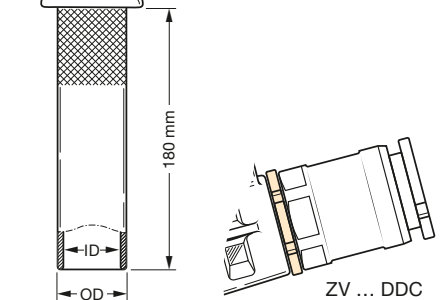
Rohr DN 32
Spout
300 l/min
(18 m³/h)

High performance dispensing nozzles without automatic shut-off, with fixed spout for Diesel, heating oil, gasoil, petroleum. Max. working pressure 10 bar.



ZV 400

Rohr DN 38
Spout
500 l/min
(30 m³/h)



ZV 500

Rohr DN 50
Spout
700 l/min
(42 m³/h)

Leerschlauchausführung ohne Rückschlagventil, geeignet zum Abfüllen ohne Pumpendruck und zum Rücksaugen.
Without check valve, for dry hose delivery and suction.

Öl-Ausführung (mit EG 407 Öl), ohne automatische Druckschlag-Dämpfung, damit das Zapfventil schneller schließt. Für dickflüssige Motoren- und Schmieröle.
Oil type (with EG 407 Oil), without dash pot, for quick closure for viscous motor and lubricating oils.

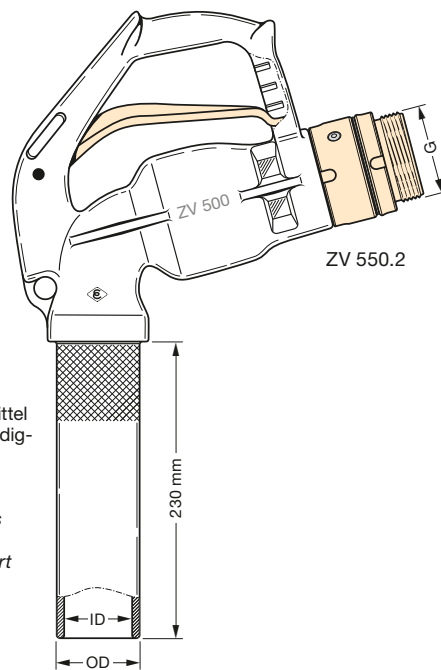
Schnellwechselsystem mit Festanschluss und selbstschließender Kupplung DDC-V 50-2" AI
Quick change system with fixed connection and self locking coupling DDC-V 50-2" AI

Sonderausführungen
ZV 400 + ZV 500

Special types

				ZV ... L
				ZV ... Öl
				ZV ... DDC
Dichtungen FKM Seals FKM				ZV ... Vi
	Dichtungen PU Seals polyurethane			ZV ... VD
		Dichtungen EPDM Seals EPDM (EPT)		

Für Lösungsmittel gemäß Beständigkeitsübersicht auf Seite 536
For solvents as per chemical resistance chart on page 536

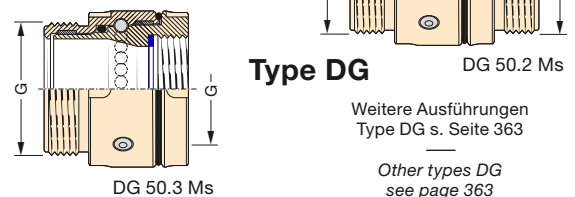


Type DG: Schlauch-Drehgelenke aus Pressmessing, neue Konstruktion mit gekammertem Kugellager und PTFE-Gleitlagerung. Gewindedichtung aus PU.

Type DG: Swivel hose inlets of hot stamped brass, new construction with capsulated ball bearing and PTFE bearings. Captive seal of PU.

Für Zapfventil-typen For nozzle types	1,0	G 2 AG x G 1 1/2 AG 2" BSP male x 1 1/2" BSP male	DG 50.1 Ms
	1,1	G 2 AG x G 2 AG 2" BSP male x 2" BSP male	DG 50.2 Ms
	1,1	G 2 AG x G 1 1/2 IG 2" BSP male x 1 1/2" BSP fem.	DG 50.3 Ms
	0,9	G 2 AG x G 2 IG 2" BSP male x 2" BSP fem.	DG 50.4 Ms
	1,1	G 2 AG x 1 1/2 NPT IG 2" BSP male x 1 1/2" NPT fem.	DG 50.5 Ms

Schlauch-Drehgelenke 'DG'. Max. Betriebsdruck 25 bar.
Swivel hose inlets 'DG'. Max. working pressure 25 bar.



Type DG

DG 50.2 Ms

Weitere Ausführungen Type DG s. Seite 363

Other types DG see page 363

Produktkonfigurator für Zapfventile:
zapfventilkonfigurator.elaflex.de

Product configurator for nozzles:
nozzleconfigurator.elaflex.de

Zapfventile DN 32 – 50 · Drehgelenke 'DG'

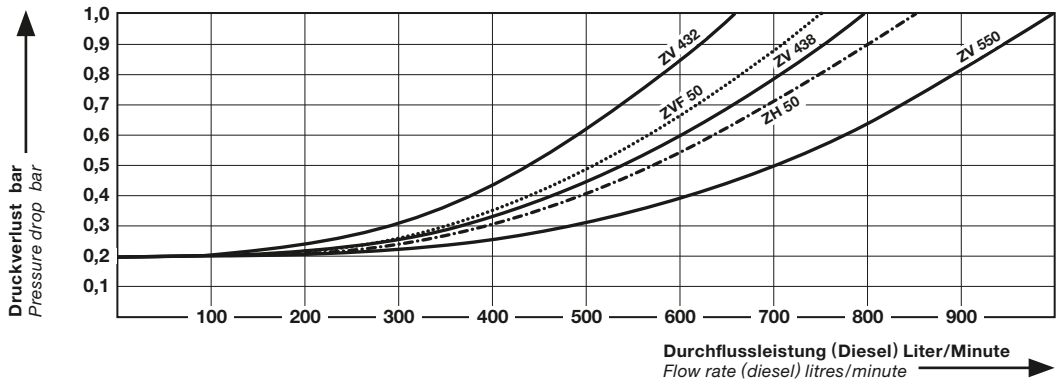
Bulk Delivery Nozzles · Hose Swivels 'DG' 543

Leistungsvergleich

von ELAFLEX-Zapfventilen
DN 40 und DN 50 in Standard-
Vollschlauchausführung.

Flow Chart

of ELAFLEX nozzles DN 40
and DN 50 in the standard
wet hose specification.



Ersatzteile ZV 500 + ZV 400

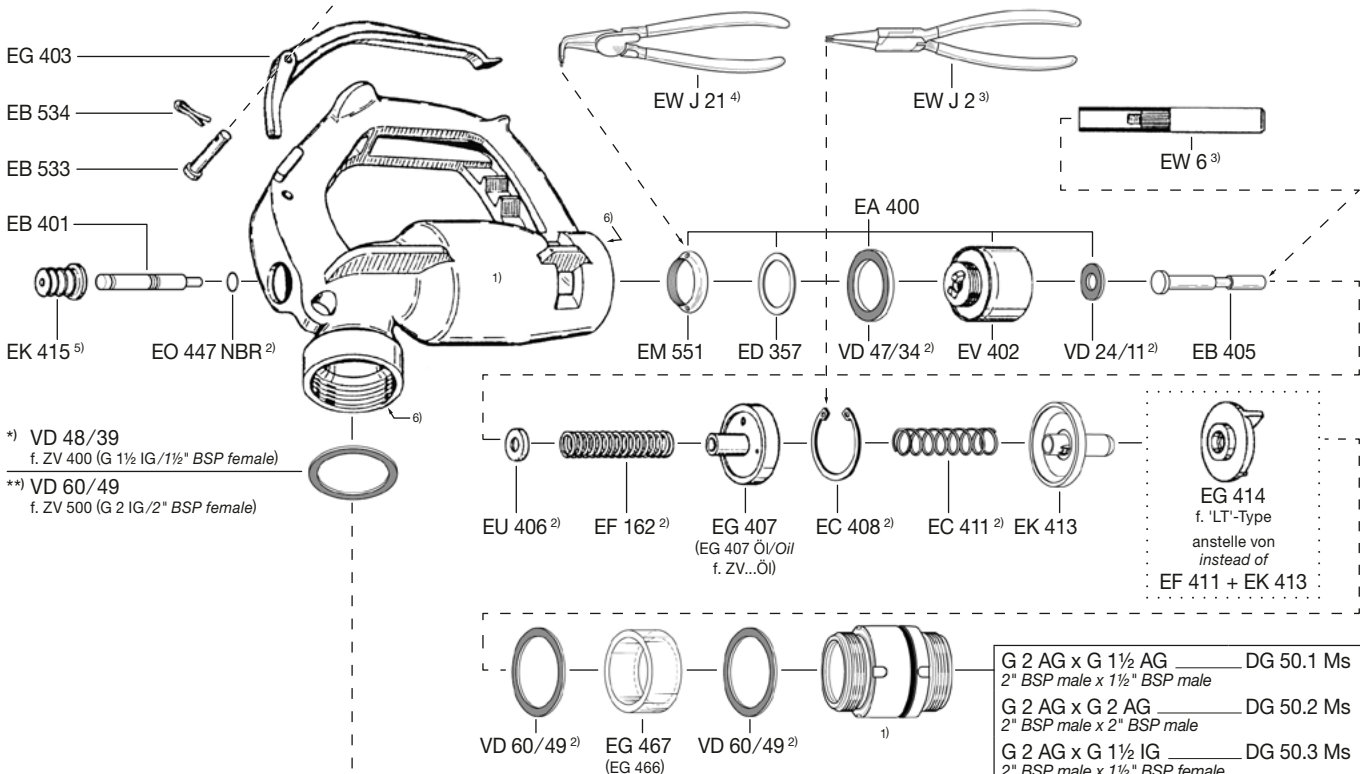
- 1) Zapfventil- und Drehgelenk-Gehäuse werden nicht als Ersatzteil geliefert.
- 2) Diese Teile sind auch aus lösungsmittelbeständigen und korrosionsfesten Materialien lieferbar.
- 3) Mit dem Schraubdorn EW 6 wird die Montage und Demontage des Sprengringes EC 408 erleichtert.
- 4) Bei Montage der Ringmutter EM 551 den Kolben EV 402 mit Dorn EW 907 kontern.
- 5) Beim Einsetzen von EB 401 muss Faltenbalg EK 415 mit seinem Dichtbund rundherum in die Nut im Ventilgehäuse einrasten.
- 6) Zum Einschrauben von Rohr- und Schlauchanschluss das Gewinde im Aluminiumgehäuse leicht einfetten.
- 7) Mit VK 50 Ms siehe Seite 549.

Spare Parts ZV 500 + ZV 400

- 1) Nozzle and swivel body are not delivered as spare parts.
- 2) These parts are also available in materials which are resistant to solvents and corrosion.
- 3) For easier assembling of circlip EC 408 eliminate spring tension by inserting screw spanner EW 6..
- 4) For assembling of ring nut EM 551 lock piston EV 402 with mandrel EW 907.
- 5) At insertion of EB 401 ensure that bellow EK 415 is efficiently locked in the groove of the valve body.
- 6) For screwing the spout and the swivel into the nozzle please slightly grease the thread of the alu body.
- 7) With VK 50 Ms see page 549.

Montagewerkzeuge/Assembly Tools

EW 6	f. EB 405
EW 907	f. EV 402
EW GH 60/90	f. DG
EW J 2	f. EC 408
EW J 21	f. EB 551



*¹) VD 48/39
f. ZV 400 (G 1 1/2 IG/1 1/2" BSP female)

**²) VD 60/49
f. ZV 500 (G 2 IG/2" BSP female)

G 2 AG x G 1 1/2 AG	_____	DG 50.1 Ms
2" BSP male x 1 1/2" BSP male		
G 2 AG x G 2 AG	_____	DG 50.2 Ms
2" BSP male x 2" BSP male		
G 2 AG x G 1 1/2 IG	_____	DG 50.3 Ms
2" BSP male x 1 1/2" BSP female		
G 2 AG x G 2 IG	_____	DG 50.4 Ms
2" BSP male x 2" BSP female		
G 2 AG x 1 1/2" NPT IG	_____	DG 50.5 Ms
2" BSP male x 1 1/2" NPT female		

