

Seit vielen Jahren bietet Elaflex die **Flugzeugtankschläuche** HD-C (zwei Textilgeflechte) und VHD-C (drei Textilgeflechte) als 'Type C' Schläuche gemäß EN ISO 1825 und EI 1529 an. Geeignet für den Einsatz als Hydranteneingangs-, Trommel- und Deckschlauch. Durch die drei Textilgeflechte und geringfügig höhere Wandstärke ist die **Schlauchtype VHD-C** bei extrem warmen Temperaturen formstabiler, knickunempfindlicher und hat eine etwas höhere Vakuumsfestigkeit.

Die EI 1529 Norm empfiehlt eine auffällige Schlauchmarkierung sowie eine Verschleißanzeige:

### 5.1 IDENTIFICATION

EI STANDARD 1529 AVIATION FUELLING HOSE AND HOSE ASSEMBLIES

... The outer casing of the hose should contain spiral stripes to identify the type of hose and brightly coloured stripes to aid location and identification at night.

A coloured wear indicator may also be included beneath the cover.

Mit der 'NEON' Reflex-Markierung erfüllt Elaflex diese Vorgaben seit Jahrzehnten. Dies sorgt für mehr Sicherheit auf dem Flugfeld (unabhängig von den Lichtverhältnissen).

**Neu hinzu kommt die gut sichtbare, orangefarbene Verschleißanzeige für Nennweiten bis DN 63 (2½"). Mit der Type VHD WearAdvice® werden nun auch die Sicherheitsempfehlungen der EI 1529 für eine sichere und schnelle Erkennung der Verschleißgrenze des Schlauches auf Abrieb serienmäßig umgesetzt.**

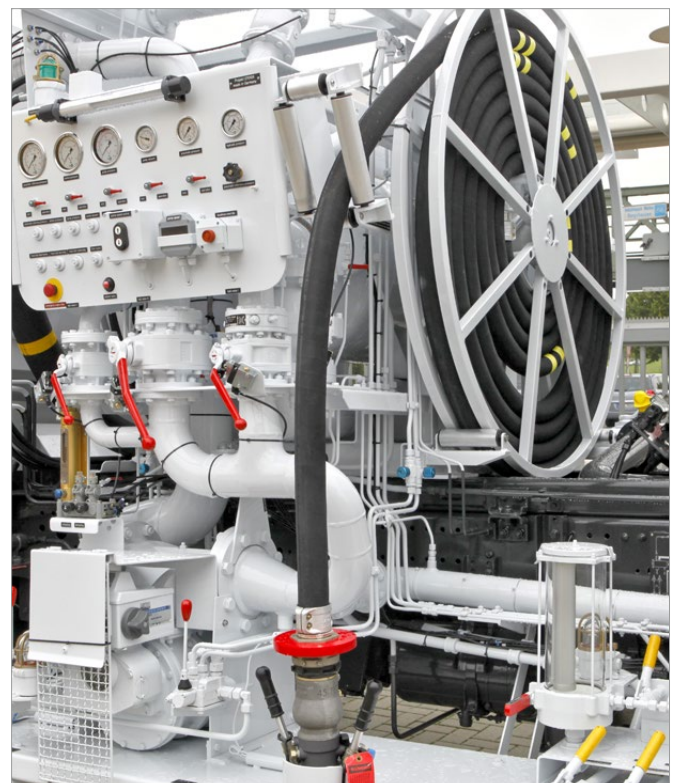
Versionen mit Verschleißanzeige:

- VHD 38 WearAdvice®
- VHD 50 WearAdvice®
- VHD 63 WearAdvice®

Versionen ohne Verschleißanzeige (wie bekannt):

- VHD 75 C (NEON)
- VHD 100 C (NEON)

Der Einsatz des VHD WearAdvice® empfiehlt sich vor allem als Trommelschlauch.



## VHD WearAdvice®

### Aircraft Refuelling Hose with Coloured Wear Indicator

Elaflex has been providing **Aircraft Refuelling Hoses** HD-C (two textile braids) and VHD-C (three textile braids) 'type C' hoses acc. to EN ISO 1825 / EI 1529 for many years. Suitable for use as into-plane, intake, deck and reel hoses.

Due to its construction with three textile braids and slightly larger wall thickness, **type VHD-C** offers better dimensional stability at extremely warm temperatures, and slightly more kink and vacuum resistance.

The use of a brightly coloured hose marking as well as a coloured wear indicator is recommended by EI 1529:

#### 5.1 IDENTIFICATION

EI STANDARD 1529 AVIATION FUELLING HOSE AND HOSE ASSEMBLIES

... The outer casing of the hose should contain spiral stripes to identify the type of hose and brightly coloured stripes to aid location and identification at night.

A coloured wear indicator may also be included beneath the cover.

With the 'NEON' reflex marking of hoses, Elaflex has been meeting these requirements for decades. This provides more safety on the airfield (even in low light situations).

**A newly added feature is the clearly visible orange coloured wear indicator for sizes up to DN 63 ( 2½"). With the type VHD WearAdvice®, the safety requirements of EI 1529 for visibility of the wear limit of hose abrasion is now also implemented as standard.**

Types with wear indicator:

- VHD 38 WearAdvice®
- VHD 50 WearAdvice®
- VHD 63 WearAdvice®

Types without wear indicator (as known):

- VHD 75 C (NEON)
- VHD 100 C (NEON)

Type VHD WearAdvice® is particularly recommended for use as a reel hose.

