

## **ELAFLEX zeigt auf der SMM 2024 Produkte zur Versorgung von Schiffen mit alternativen Kraftstoffen**

**Hamburg, Juli 2024** – die SMM öffnet als Leitmesse der maritimen Wirtschaft vom 3. bis zum 6. September 2024 wieder ihre Tore für Fachbesucher aus aller Welt. Die ELAFLEX Gruppe wird am Stand 327 in Halle A1 innovative und bewährte Produkte für den sicheren Umschlag und die Bebungung von konventionellen und alternativen Kraftstoffen präsentieren.

In 11 Ausstellungshallen der Messe Hamburg werden neben zahlreichen Einzelthemen bereichsübergreifende Fragen zur umfassenden Dekarbonisierung der internationalen Schifffahrt diskutiert. Ein zentraler Faktor zur Erreichung dieses Ziels: zügige Reduzierung fossiler Brennstoffe, u.a. durch Einsatz alternativer Kraftstoffe wie LNG (verflüssigtes Erdgas), H<sub>2</sub> (Wasserstoff), LH<sub>2</sub> (verflüssigter Wasserstoff) oder Ammoniak. Obwohl diese Kraftstoffe sehr viel Potential aufweisen, um Volatilitäten in der Versorgung aufzufangen und als flexible Brückentechnologie zu fungieren, sind sie im Handling und Umschlag sehr anspruchsvoll.

### **Alternative Kraftstoffe für die Schifffahrt – zukunftssträftig und herausfordernd**

Die ELAFLEX Gruppe hat sich durch Bündelung des Know-hows und der Erfahrung von inzwischen 23 Unternehmen zum weltweit führenden Systemanbieter sicherer und innovativer Umschlags- und Betankungstechnik entwickelt. Seit vielen Jahren beschäftigen sich Experten der ELAFLEX Gruppe mit den Möglichkeiten und Herausforderungen sensibler Medien wie LNG, H<sub>2</sub>, LH<sub>2</sub>, Ammoniak oder HVO – insbesondere im Kontext maritimer Mobilität. Startpunkt der ELAFLEX Gruppe war die Gründung 1923 als Technischer Handel für Schiffs- und Werftbedarf direkt im Hamburger Hafen. Aus dieser Tradition heraus stellt sich ELAFLEX als Mitglied der International Bunkering Industry Association (IBIA) mit viel Branchenkenntnis den aktuellen Anforderungen der gesamten Schifffahrtswirtschaft und präsentiert am Stand A1.327 unter anderem folgende Lösungen und Produkte:

- Schlauchleitungen und Armaturen von ELAFLEX für Wasserstoff im Niederdruckbereich
- Neue DDC 2.0 Trockenkupplungen und halbautomatische pneumatische Zapfventile für LH<sub>2</sub> von MannTek
- ELAFLEX DualSafe – neu entwickelte, doppelwandige Schlauchleitungslösung mit ausgefeilter Lecküberwachungs-Technologie von SGB
- Exakt auf Kundenanforderungen zugeschnittene Spezial-Gummikompensatoren und Decksabdichtungen in unterschiedlichsten Formen, Größen und Ausstattungsvarianten von ditec
- Folienschläuche von Dantec für den sicheren Transfer von Ammoniak und LNG
- Schlauchtrommeln für unterschiedliche Bebungungs-Medien

### **Über die ELAFLEX Gruppe:**

Die ELAFLEX Gruppe hat sich als Lösungsanbieter auf Entwicklung, Herstellung, Vertrieb und Wartung von Umschlags- und Betankungstechnologie für Chemikalien, Wasserstoff, CNG, LNG, Propan und konventionelle Kraftstoffe spezialisiert. Als international agierendes Familienunternehmen setzen wir seit mehr als 100 Jahren branchenübergreifende Maßstäbe bezüglich Langlebigkeit, Qualität, Sicherheit, Nachhaltigkeit und Total Cost of Ownership (TCO). Der vertrauensvolle Austausch mit unseren Kunden lässt uns ökologische und gesellschaftliche Verantwortung, Innovationsführerschaft und Bedienungsfreundlichkeit unserer Lösungen miteinander verbinden. ELAFLEX, MannTek, ditec, Dantec und SGB betrachten den Weg empfindlicher Medien von der Produktion oder Gewinnung bis zum Endverbraucher stets als Ganzes und stimmen alle beteiligten Komponenten optimal aufeinander ab.

Pressekontakt:

**Jörg Hüttmann**

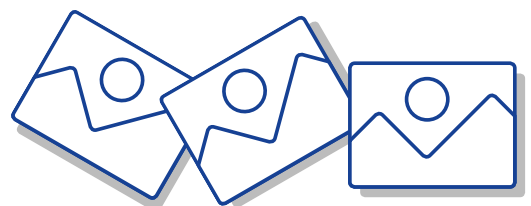
huettmann@elaflex.de

Tel. +49 40-540005 1019

**ELAFLEX HIBY GmbH & Co. KG**

Schnackenburgallee 121 · 22525 Hamburg

presse@elaflex.de · elaflex.de



Nachfolgende Bilder können bei Interesse in druckfähiger oder Online-Auflösung mit einer kurzen E-Mail an [presse@elaflex.de](mailto:presse@elaflex.de) angefordert werden:



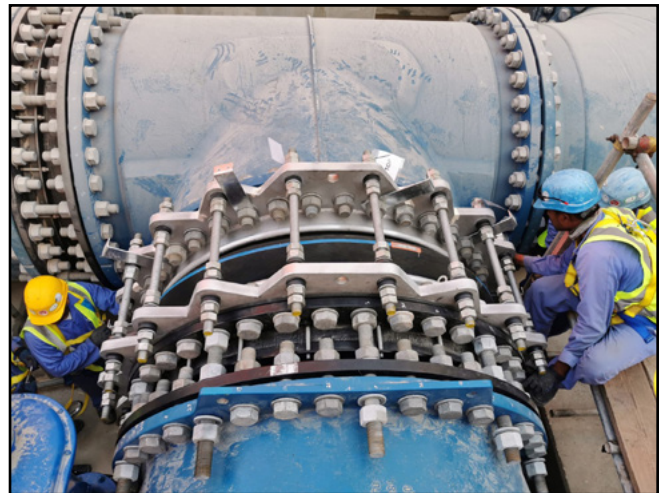
*Zapfventil zur Bebungung von Schiffen mit verflüssigtem Wasserstoff (LH2) von MannTek*



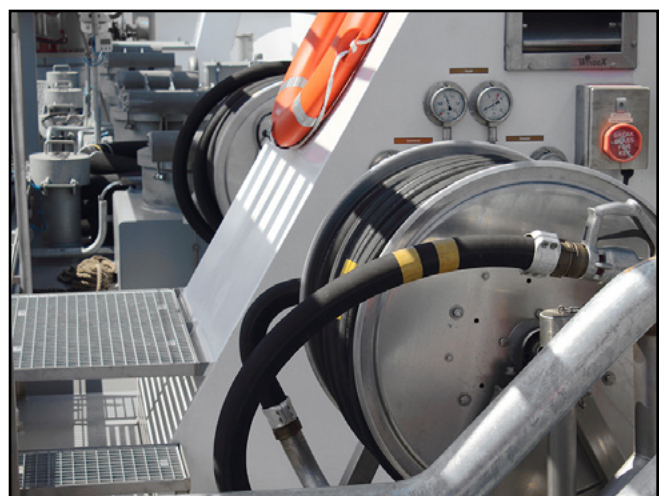
*Doppelwandige Schlauchleitungslösung ELAFLEX DualSafe mit Lecküberwachungstechnologie von SGB*



*Decksabdichtungen für maritime Anwendungen von ditec*



*Spezial-Gummikompensatoren für maritime Anwendungen von ditec*



*Schlauchtrommeln nach individuellen Kundenspezifikationen von ELAFLEX*